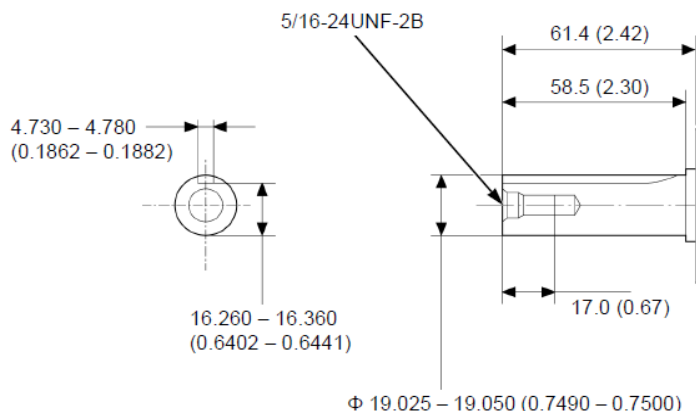




Motor Gasolina

GP200H QH1

Nuevo desarrollo basado en la afamada y reconocida serie de motores GX. Motor diseñador por HONDA MOTOR COMPANY y lanzado al mercado mundial en el año 2014 para aplicaciones de uso doméstico y comercial como pueden llegar a ser hidrolavadoras, bombas de agua, fumigadoras, motocultores y generadores, entre otras aplicaciones, que ayuda a llevar a cabo estas labores de manera segura y a tiempo.



Alimentación **G** **D** **E**
Gasolina Diesel Eléctrica

Fotografía de referencia, podría cambiar algunas de sus características sin afectar su funcionalidad.

El diseño OHV mejora la eficiencia de combustión. La disposición de las válvulas permite una admisión de mezcla de combustible más homogénea, además de un escape más rápido y completo. Fácil arranque gracias al sistema de descompresión automático y a una empuñadura de arranque más ergonómica

Incluye:
Manual de usuario.
Manual de garantía.
Herramienta básica.

CARACTERÍSTICAS TÉCNICAS	Descripción	MOTOR GASOLINA HONDA 6,5HP@3600RPM CUÑA 3/4"
	Línea o Tipo de equipo	Motor
	Fuente Energía	Gasolina
	Potencia (hp)	6,5
	Tipo de motor	OHV
	Cant. de Cilindros y sistema	Monocilíndrico 4 Tiempos
	Modo de Refrigeración	Por aire, cilindro inclinado 25°
	Diámetro x Carrera (mm)	68 X 54
	Cilindrada (cc)	196
	Relación de compresión	8.5:1
	Potencia neta (hp)	6,5hp@3600rpm
	Par Máximo Neto	12,4Nm @2500rpm
	Tipo de arranque	Manual (retráctil)
	Sistema de Encendido	Bobina transistorizada
	Consumo potencia nominal (l/h)	1,7
	Capacidad tanque combustible (l)	3,1
	Capacidad de aceite (l)	0,6
Aceite recomendado	Enermax 10W-30 API SL	
Tipo de Eje/Diámetro	Cuña 3/4"	
Filtro de Aire / Alarma de Aceite	Doble / No	
Garantía	1 Año	
Log.	Peso (kg)	16,1
	Dimensiones	32,1 X 37,6 X 36,4
	Largo x Ancho x Alto (cm)	

NOTA: La información contenida en esta publicación está basada en el modelo más reciente y contiene la información disponible al momento de la impresión de la ficha. Nos reservamos el derecho de realizar cambios en las especificaciones del equipo en cualquier momento sin incurrir en la obligación de informarlo.

